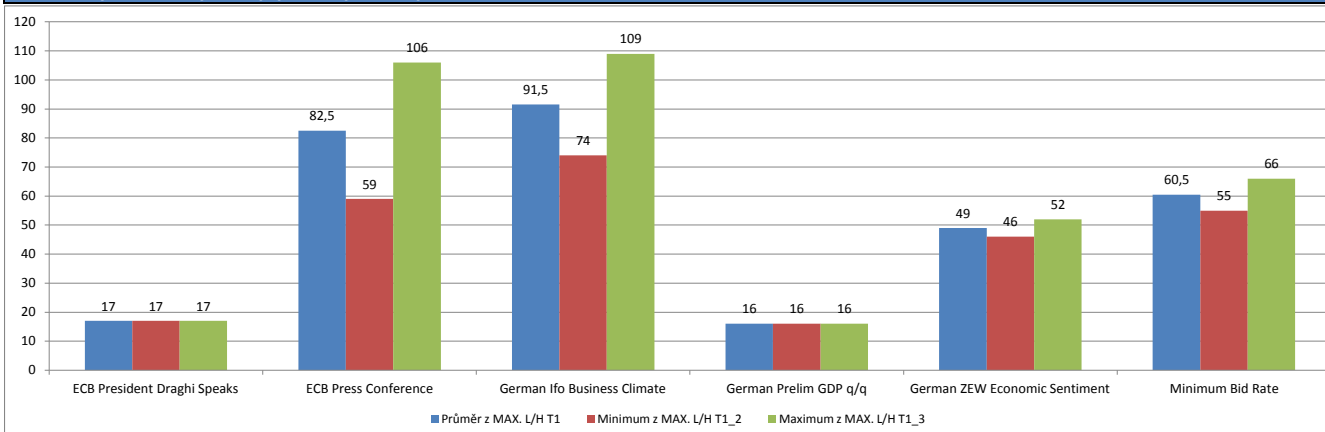


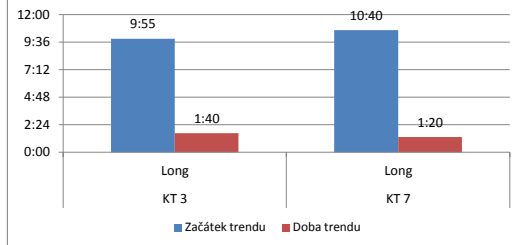
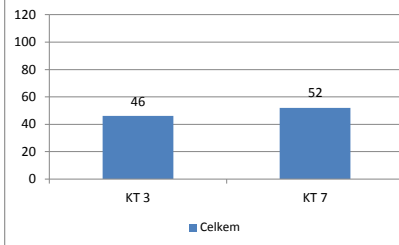
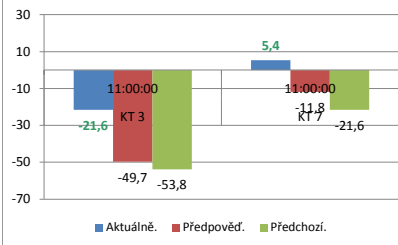
A) Celkový souhrn - počet pipů ke zprávě - průměr, minimum, maximum



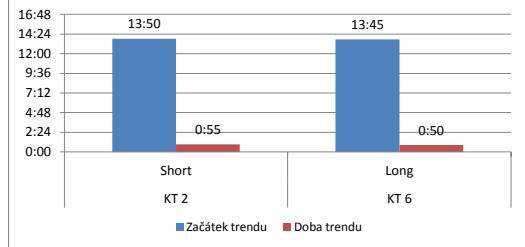
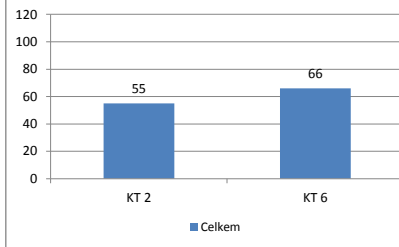
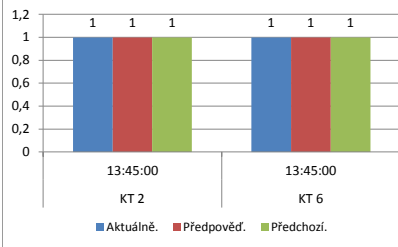
B) Jednotlivé zprávy v kalendářních týdnech:

Výsledky zpráv	Počet pipů	Začátek a doba trendu
<p>ECB President Draghi Speaks</p>		
<p>ECB Press Conference</p>		
<p>German Ifo Business Climate</p>		
<p>German Prelim GDP q/q</p>		

German ZEW Economic Sentiment



Minimum Bid Rate



Vysvětlivky

A) Celkový souhrn - počet pipů ke zprávě - průměr, minimum, maximum

Reakce trhu na vyhlášenou zprávu - hodnota v pipech. Jedná se o minimum, maximum a průměr počtu pipů ze všech doposud zde analyzovaných zpráv. Více viz oddíl "Počet pipů".

B) Jednotlivé zprávy v kalendářních týdnech:

Výsledky zpráv:

prázdný graf - nejedná se o číselný ukazatel, zpravidla prohlášení, komentář k aktuální situaci apod.
sloupec "Aktuálně" - zelená/červená/černá - barva čísla dle aktuálně vyhlášeného výsledku.
čas - vyhlášení zprávy v SEČ, formát hod:min:ss.

Počet pipů:

maximální počet pipů (úroveň high/low ceny) v trendu po vyhlášení zprávy - v době mezi začátkem a koncem trendu.
Výpočet: Long trend - rozdíl mezi low svíčky začátku trendu a nejvyšší high svíčky po dobu tohoto trendu.
Short trend - rozdíl mezi high svíčky začátku trendu a nejnižší low svíčky po dobu tohoto trendu.

Začátek a doba trendu:

začátek trendu - CCI14 přechází nulovou linku do směru trendu.
konec trendu - CCI14 přechází nulovou linku do opačného směru trendu.
doba trendu - čas mezi začátkem a koncem trendu.
čas - středoevropský (SEČ), formát hod:min.
Long/Short - směr trendu.

Číslice nad legendou v grafu:

kalendářní týden (např. KT 2, KT 6 apod.)

Zprávy:

ECB President Draghi Speaks
ECB Press Conference
German Ifo Business Climate
German Prelim GDP q/q
German ZEW Economic Sentiment
Minimum Bid Rate

Evropská centrální banka - prohlášení prezidenta p.Draghiho
Evropská centrální banka - tisková konference
Německý index podnikatelského prostředí
Německý HDP kvartální predikce
Ekonomický sentiment v Německu
Minimální nabídková sazba