

Denní Technická Analýza

28/02/2020



Předjímá se býčí trend nad 1,0970.



Pivovní bod: 1,0970

Naše preference

dlouhé pozice nad 1,0970 s cílovými úrovněmi 1,1020 a 1,1040 při rozšíření.

Alternativní scénář

pod 1,0970, hledejte další pohyb dolů s cílovými úrovněmi 1,0950 a 1,0930.

Technický komentář

i když nelze pokračující konsolidaci vyloučit, její rozsah by měl být omezený.



Otočení dolů.



Pivovní bod: 1,2900

Naše preference

krátké pozice pod 1,2900 s cílovými úrovněmi 1,2860 a 1,2840 při rozšíření.

Alternativní scénář

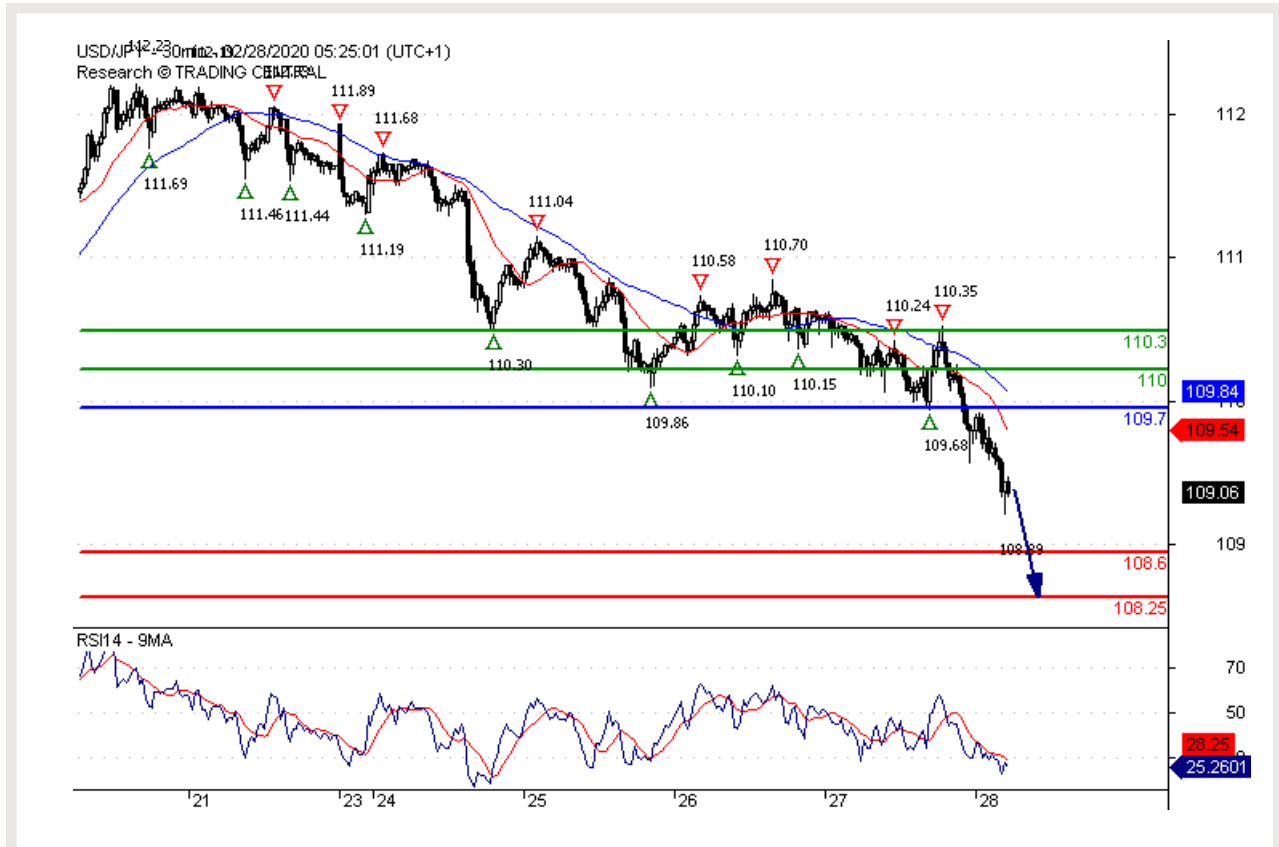
nad 1,2900, hledejte další pohyb vzhůru s cílovými úrovněmi 1,2915 a 1,2940.

Technický komentář

RSI naznačuje novou klesající větev.



Směřovat k 108,25.



Pivotní bod: 109,70

Naše preference

krátké pozice pod 109,70 s cílovými úrovněmi 108,60 a 108,25 při rozšíření.

Alternativní scénář

nad 109,70, hledejte další pohyb vzhůru s cílovými úrovněmi 110,00 a 110,30.

Technický komentář

RSI prorazil pod úroveň 30.



Pod tlakem.



Pivovní bod: 0,9710

Naše preference

krátké pozice pod 0,9710 s cílovými úrovněmi 0,9670 a 0,9650 při rozšíření.

Alternativní scénář

nad 0,9710, hledejte další pohyb vzhůru s cílovými úrovněmi 0,9730 a 0,9750.

Technický komentář

průlom pod 0,9670 by spustil propad směrem k 0,9650.



Cílit na 1,3500.



Pivotní bod: 1,3390

Naše preference

dlouhé pozice nad 1,3390 s cílovými úrovněmi 1,3465 a 1,3500 při rozšíření.

Alternativní scénář

pod 1,3390, hledejte další pohyb dolů s cílovými úrovněmi 1,3350 a 1,3320.

Technický komentář

RSI má býčí trend a vyžaduje další posun vzhůru.



Očekává se 0,6500.



Pivotní bod: 0,6560

Naše preference

krátké pozice pod 0,6560 s cílovými úrovněmi 0,6525 a 0,6500 při rozšíření.

Alternativní scénář

nad 0,6560, hledejte další pohyb vzhůru s cílovými úrovněmi 0,6585 a 0,6605.

Technický komentář

bezprostřední trend směrem dolů zůstává zachován a impulz je silný.



Očekávat 6,2500.



Pivotní bod: 6,1870

Naše preference

dlouhé pozice nad 6,1870 s cílovými úrovněmi 6,2260 a 6,2500 při rozšíření.

Alternativní scénář

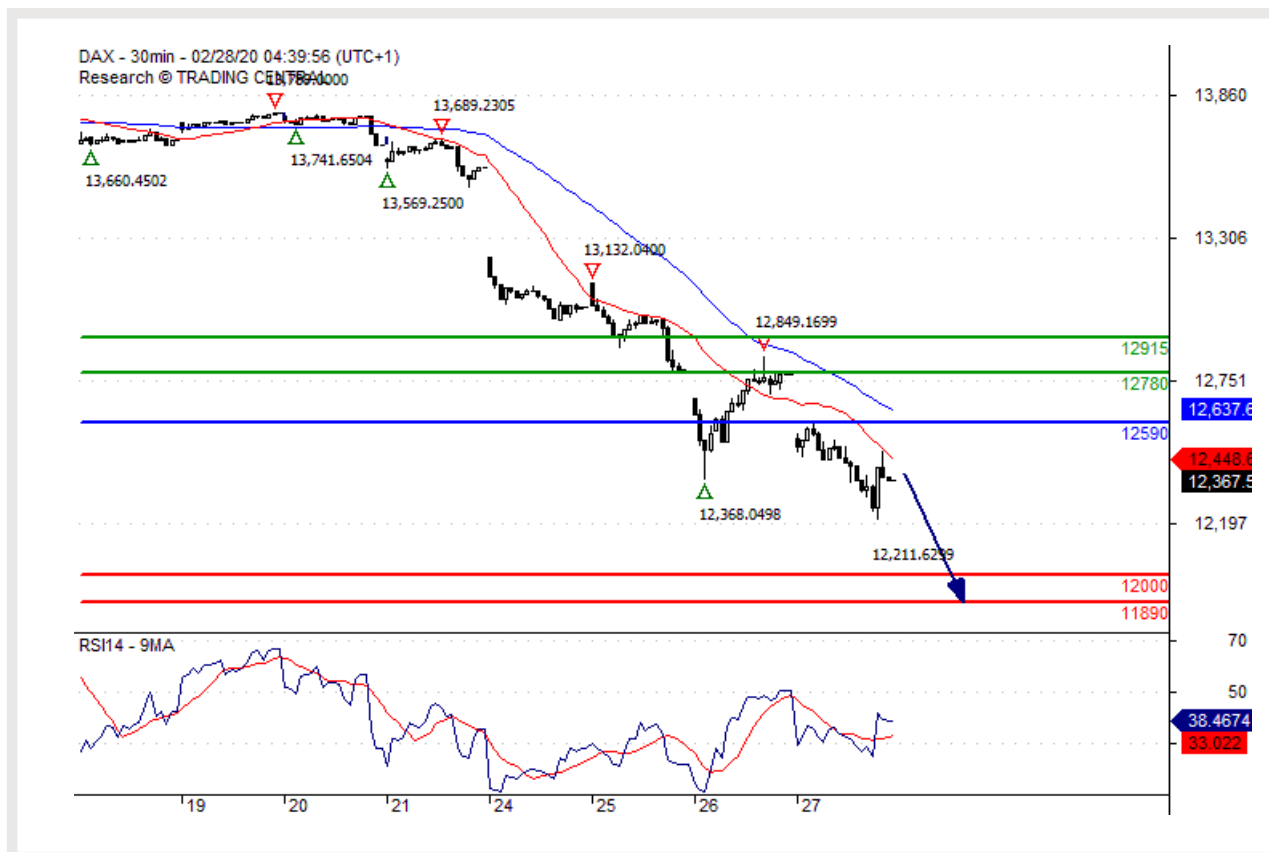
pod 6,1870, hledejte další pohyb dolů s cílovými úrovněmi 6,1630 a 6,1460.

Technický komentář

RSI má býčí trend a vyžaduje další posun vzhůru.



Klíčová rezistence ST při 12590,00.



Pivovní bod: 12590,00

Naše preference

krátké pozice pod 12590,00 s cílovými úrovněmi 12000,00 a 11890,00 při rozšíření.

Alternativní scénář

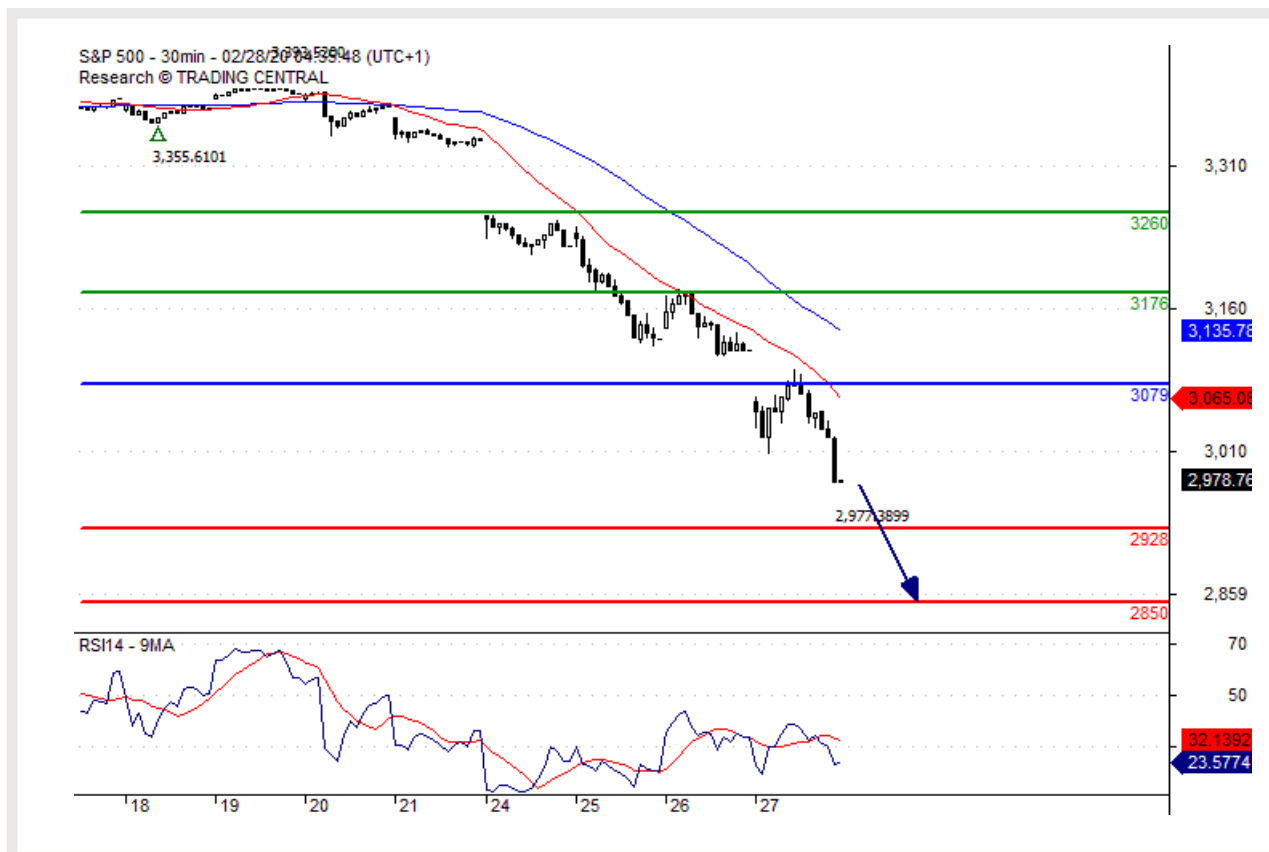
nad 12590,00, hledejte další pohyb vzhůru s cílovými úrovněmi 12780,00 a 12915,00.

Technický komentář

RSI svědčí ve prospěch dalšího poklesu.



Pod tlakem.



Pivotní bod: 3079,00

Naše preference

krátké pozice pod 3079,00 s cílovými úrovněmi 2928,00 a 2850,00 při rozšíření.

Alternativní scénář

nad 3079,00, hledejte další pohyb vzhůru s cílovými úrovněmi 3176,00 a 3260,00.

Technický komentář

RSI má medvědí trend a vyžaduje další sestup dolů.



Rozsah.



Pivovní bod: 1635,00

Naše preference

dlouhé pozice nad 1635,00 s cílovými úrovněmi 1653,00 a 1660,00 při rozšíření.

Alternativní scénář

pod 1635,00, hledejte další pohyb dolů s cílovými úrovněmi 1625,00 a 1613,00.

Technický komentář

vytvořila se základna podpory na 1635,00 a umožnila dočasnou stabilizaci.

STŘÍBO (\$)



Očekávat 17,2000.



Pivotní bod: 17,8300

Naše preference

krátké pozice pod 17,8300 s cílovými úrovněmi 17,3500 a 17,2000 při rozšíření.

Alternativní scénář

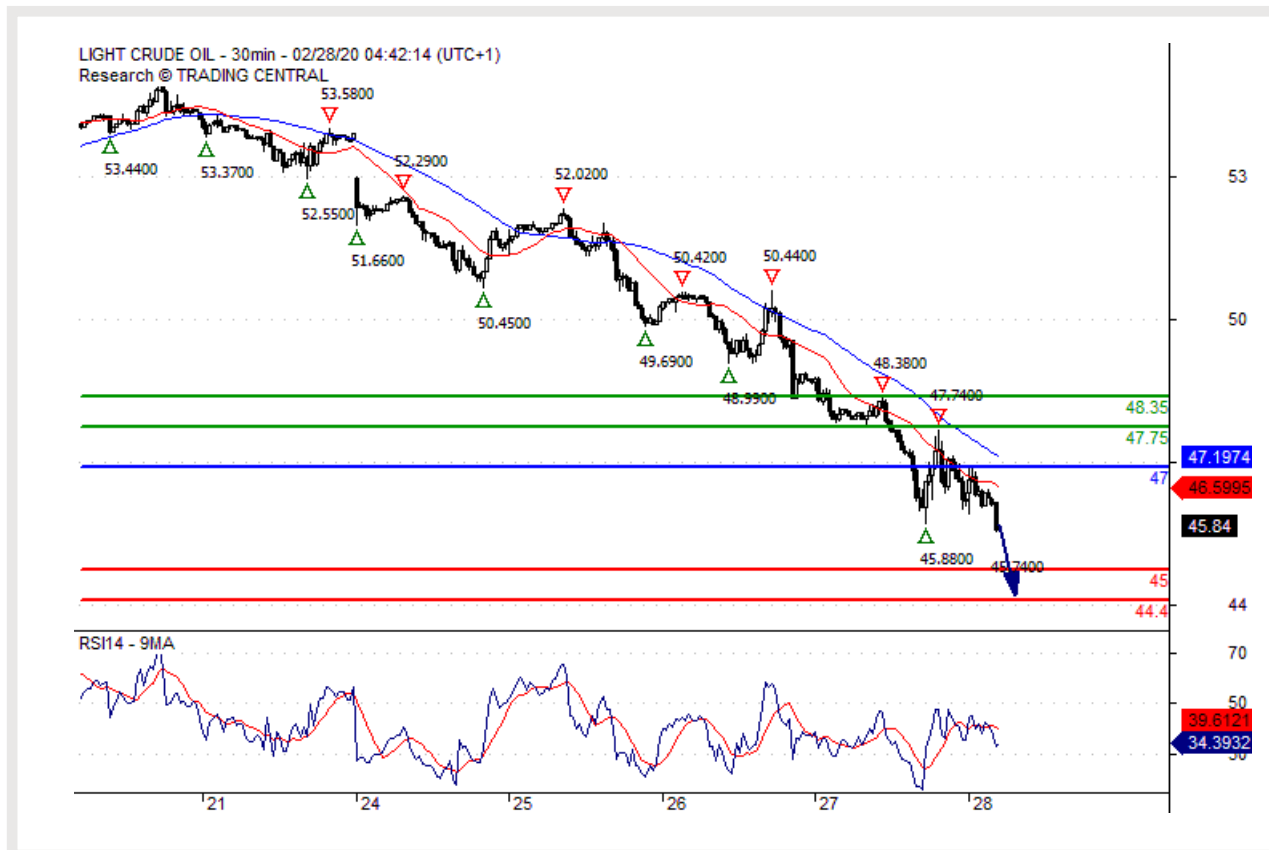
nad 17,8300, hledejte další pohyb vzhůru s cílovými úrovněmi 17,9800 a 18,1300.

Technický komentář

RSI má medvědí trend a vyžaduje další sestup dolů.



Převažuje posun dolů.



Pivovní bod: 47,00

Naše preference

krátké pozice pod 47,00 s cílovými úrovněmi 45,00 a 44,40 při rozšíření.

Alternativní scénář

nad 47,00, hledejte další pohyb vzhůru s cílovými úrovněmi 47,75 a 48,35.

Technický komentář

RSI má medvědí trend a vyžaduje další sestup dolů.

UPOZORNĚNÍ

Præs veøkerou snahu zajistit, aby citované údaje a analyzovaná data, z nichž tento dokument vychází, byly spolehlivé, není možné garantovat jejich správnost a spoleènost Swissquote Bank ani její dceøinè spoleènosti neodpovídají za pøípadné chyby nebo opominutí, ani za správnost, celistvost nebo spolehlivost uváděných informací. Tento dokument nezakládá podstatou doporuèení pro prodej a/nebo nákup jakýchkoli finanèních produktů a nelze jej považovat za návrh a/nebo nabídku ke vstupu do jakékoli transakce. Tento materiál je ekonomickou analýzou a není míněn jako investiční doporuèení, návrh na obchod s cennými papíry nebo jakoukoli jinou investicí.

Každá investice zahrnuje určitou míru rizika, ale riziko ztráty pøi obchodování na mimoburzovních finanèních trzích (Forex) je podstatné. Pokud uvažujete o obchodování na těchto trzích, měli byste si být tohoto rizika vědomi, abyste se pøed investováním dokázali kvalifikovaně rozhodnout. Předkládaný materiál nemá sloužit jako obchodní doporuèení nebo strategie. Swissquote Bank se snaží pracovat se spolehlivými a ucelenými informacemi, ale netvrdíme, že jsou zcela přesné a kompletní. Není naší povinností informovat vás, pokud se názory nebo údaje uváděné v tomto materiálu mění. Ceny uváděné v této analýze slouží jen jako orientaèní informace a nepředstavují odhadovanou cenu cenných papírů nebo jiných finanèních instrumentů.

Tuto analýzu lze distribuovat jen za podmínek povolených platnou legislativou. Nic v této analýze nezakládá tvrzení, že kterákoli z obchodních strategií nebo doporuèení odpovídají individuálním podmínkám pøijemce a nejsou ani jinak míněny jako osobní doporuèení. Tato analýza je zveřejněna výhradně k informaèním účelům, nejedná se o reklamu a není míněna jako návod nebo nabídka ke koupi nebo prodeji jakýchkoli cenných papírů nebo jiných finanèních instrumentů v rámci jakékoli jurisdikce..

V souvislosti se spolehlivostí, úplností nebo přesností informací uváděných v tomto materiálu se neposkytují žádné záruky, s výjimkou informací týkajících se Swissquote Bank, jejich dceøiných spoleèností a poboèek. Totéž se týká informací a pøehledu o cenných papírech, trzích nebo vývoji uváděném v analýze. Swissquote Bank nezaručuje investorům zisk, nebude se podílet na zisku a nepřijímá zodpovědnost za pøípadné ztráty. Investice zahrnují riziko a investoøi by měli svá rozhodnutí èinit prozíravě a uvážlivě. Pøijemci této analýzy by ji v žádném pøípadě neměli zaměňovat za uplatnění vlastního rozhodnutí. Všechny názory vyjádøené v této analýze slouží výhradně k informaèním účelům, je možné je bez upozornění změnit a mohou se lišit od názorů jiných souèástí Swissquote Bank nebo s nimi být v rozporu, pokud se liší v pøedpokladech a kritériích. Swissquote Bank neruèí a nezodpovídá za žádné transakce, výsledky, zisky nebo ztráty vzniklé na základě této analýzy nebo jejích částí.

Analytický tým uvádí, aktualizuje nebo stahuje zprávy výhradně podle uvážení Strategy Desk Swissquote Bank. Předkládaná analýza vychází z mnoha pøedpokladů. Různé pøedpoklady a východiska mohou vést k odlišným závěrům. Analytici zodpovědní za pøípravu tohoto materiálu mohou èerpat podklady od pracovníků trading desk, sales a dalších oddělení za účelem shromáždění, syntézy a interpretace informací o dění na trzích. Swissquote Bank není povinna aktualizovat informace obsažené v analýze a nezodpovídá za žádné důsledky, zisky nebo ztráty ACvycházející z těchto informací jako celku nebo jejich částí.

Swisquote Bank výslovně zakazuje jakoukoli redistribuci tohoto materiálu jako celku nebo jeho částí bez písemného souhlasu Swissquote Bank a nepřijímá žádnou odpovědnost za jakékoli jednání třetích stran konané v tomto ohledu. © Swissquote Bank 2014. Všechna práva vyhrazena.

TRADING CENTRAL TERMS & CONDITIONS

The information provided does not constitute, in any way, a solicitation or inducement to buy or sell securities and similar products. Comments and analysis reflect the views of TRADING CENTRAL at any given time and are subject to change at any time. Moreover, they can not constitute a commitment or guarantee on the part of TRADING CENTRAL. The recipient acknowledges and agrees that by their very nature any investment in a financial instrument is of a random nature and therefore any such investment constitutes a risky investment for which the recipient is solely responsible. It is specified that the past performance of a financial product does not prejudice in any way their future performance. The foreign exchange market and financial derivatives such as futures, CFDs (Contracts for Difference), warrants, turbos or certificates involve a high degree of risk. They require a good level of financial knowledge and experience. TRADING CENTRAL recommends the consultation of a financial professional who would have a perfect knowledge of the financial and patrimonial situation of the recipient of this message and would be able to verify that the financial products mentioned are adapted to the said situation and the financial objectives pursued. TRADING CENTRAL recommends reading the "risk factors" section of the prospectus for any financial product mentioned.

Head of Research at TRADING CENTRAL: Rémy GAUSSENS

TRADING CENTRAL is governed by the code of conduct of the association ANACOFI-CIF, association approved by the Financial Markets Authority and registered with ORIAS under number 17005458. In the United States, TRADING CENTRAL AMERICAS, INC. is a Registered Investment Adviser (RIA) with the U.S. Securities and Exchange Commission (SEC) under IARD/CRD number 801-67210. Services are provided in the United States by TRADING Central Americas, Inc. TRADING Central will provide a copy of its most recent written disclosure statement without charge upon written request. Notwithstanding the foregoing paragraphs, nothing herein shall constitute a waiver or limitation of any U.S. person's rights under relevant U.S. federal or state laws. In Asia, TRADING CENTRAL ASIA LTD has received a license (number AW1815) from the Hong Kong-based Securities and Futures Commission (SFC) to conduct "Type 4" and "Type 5" regulated activities (Advising on Securities and Futures).

TRADING CENTRAL recommends that you read the legal and regulatory information and warnings about the information provided by visiting the following link: https://tradingcentral.com/media/1271/terms_of_use_web_sites_en.pdf