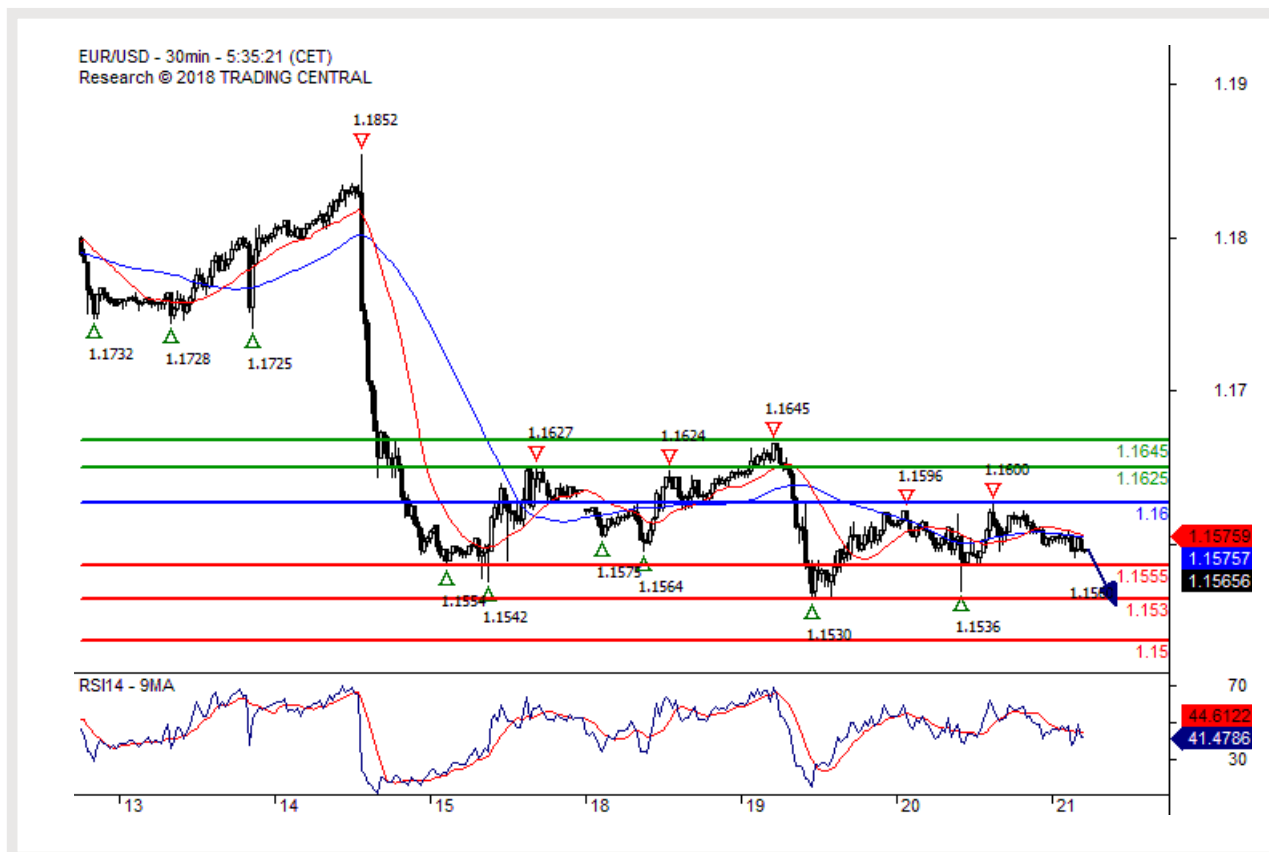


Denní technická analýza

21/06/2018



Směřovat k 1,1555.



Pivovní bod: 1,1600

Naše preference

krátké pozice pod 1,1600 s cílovými úrovněmi 1,1555 a 1,1530 při rozšíření.

Alternativní scénář

nad 1,1600, hledejte další pohyb vzhůru s cílovými úrovněmi 1,1625 a 1,1645.

Technický komentář

přelom pod 1,1555 by spustil propad směrem k 1,1530.



Varování.



Pivovní bod: 1,3150

Naše preference

dlouhé pozice nad 1,3150 s cílovými úrovněmi 1,3190 a 1,3220 při rozšíření.

Alternativní scénář

pod 1,3150, hledejte další pohyb dolů s cílovými úrovněmi 1,3105 a 1,3060.

Technický komentář

vývoj technických indikátorů během dne je smíšený a vyžaduje pozornost.



Převažuje posun vzhůru.



Pivotní bod: 110,25

Naše preference

dlouhé pozice nad 110,25 s cílovými úrovněmi 110,70 a 110,90 při rozšíření.

Alternativní scénář

pod 110,25, hledejte další pohyb dolů s cílovými úrovněmi 109,95 a 109,70.

Technický komentář

RSI má býčí trend a vyžaduje další postup.



Podporováno rostoucí trendovou linií.



Pivotní bod: 0,9950

Naše preference

dlouhé pozice nad 0,9950 s cílovými úrovněmi 0,9985 a 1,0005 při rozšíření.

Alternativní scénář

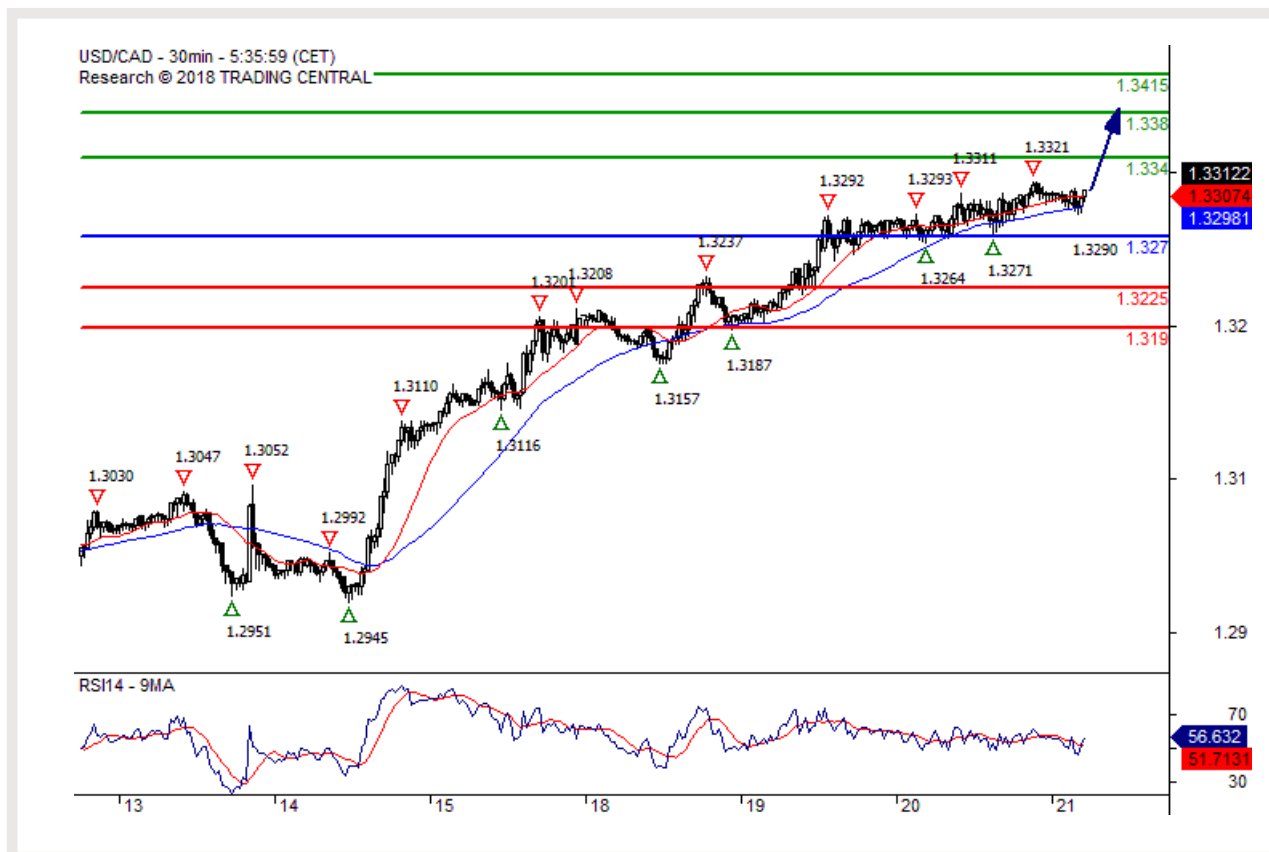
pod 0,9950, hledejte další pohyb dolů s cílovými úrovněmi 0,9935 a 0,9915.

Technický komentář

RSI má býčí trend a vyžaduje další posun vzhůru.



Převažuje posun vzhůru.



Pivotní bod: 1,3270

Naše preference

dlouhé pozice nad 1,3270 s cílovými úrovněmi 1,3340 a 1,3380 při rozšíření.

Alternativní scénář

pod 1,3270, hledejte další pohyb dolů s cílovými úrovněmi 1,3225 a 1,3190.

Technický komentář

RSI postrádá momentum k pohybu dolů.



Klíčová rezistence ST při 0,7390.



Pivotní bod: 0,7390

Naše preference

krátké pozice pod 0,7390 s cílovými úrovněmi 0,7345 a 0,7325 při rozšíření.

Alternativní scénář

nad 0,7390, hledejte další pohyb vzhůru s cílovými úrovněmi 0,7410 a 0,7425.

Technický komentář

dokud nebude překonána rezistence na 0,7390, zůstává vysoké riziko průlomu pod 0,7345.



Pod tlakem.



Pivovní bod: 0,8800

Naše preference

krátké pozice pod 0,8800 s cílovými úrovněmi 0,8770 a 0,8755 při rozšíření.

Alternativní scénář

nad 0,8800, hledejte další pohyb vzhůru s cílovými úrovněmi 0,8820 a 0,8830.

Technický komentář

dokud nebude překonána rezistence na 0,8800, zůstává vysoké riziko průlomu pod 0,8770.



Dokud bude suport na 1,1516, převáží horní část



1,1516 představuje náš pivot point (bod).

Naše preference

dokud bude suport na 1,1516, převáží horní část

Alternativní scénář

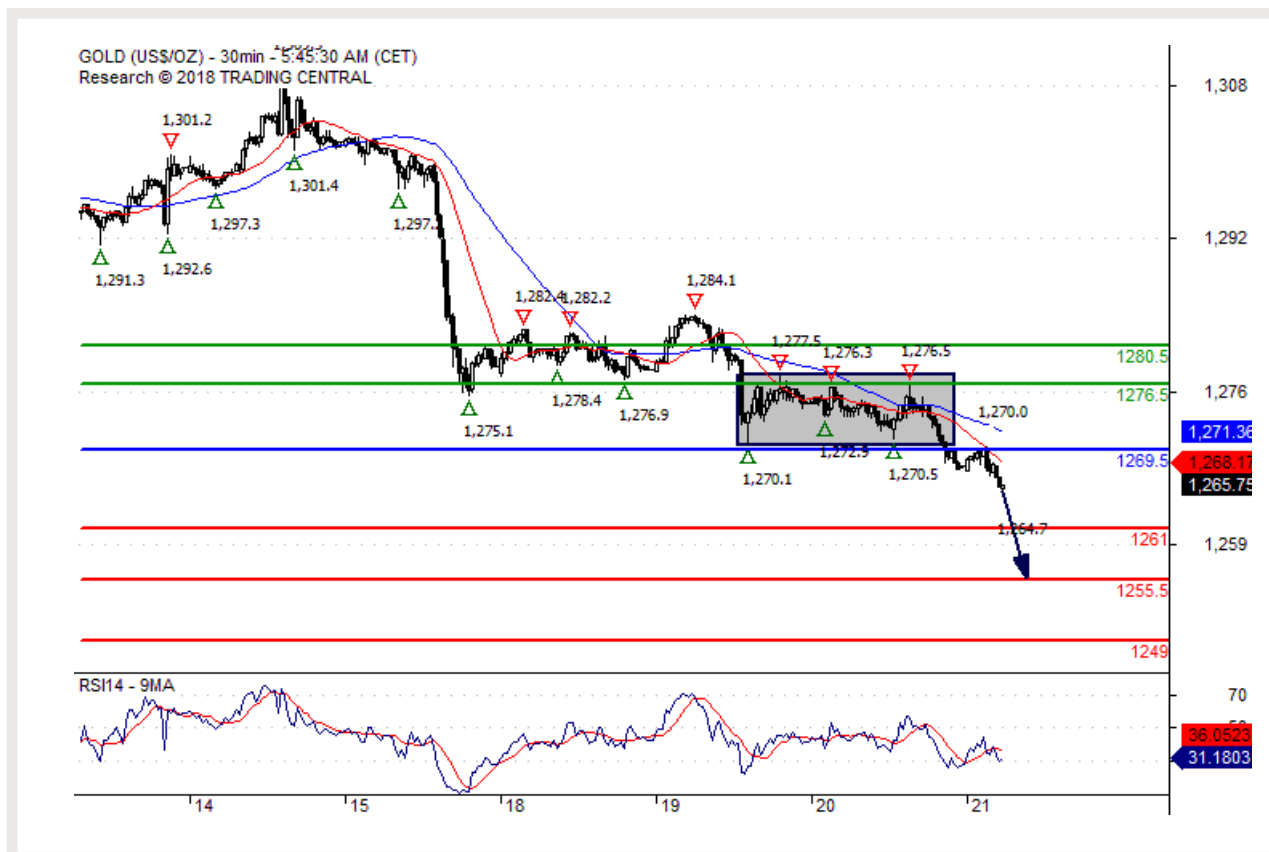
pod 1,1516 očekávejte 1,1490 a 1,1474.

Komentář

RSI (momentový indikátor) je nad 50. MACD (indikátor odchylky trendu) je nad svojí signální linií a je pozitivní. Navíc je aktuální cena nad svým 20denním a 50denním klouzavým průměrem (uvedenými v prvním a druhém případě v 1,1534 a 1,1532)



Pod tlakem.



Pivotní bod: 1269,50

Naše preference

krátké pozice pod 1269,50 s cílovými úrovněmi 1261,00 a 1255,50 při rozšíření.

Alternativní scénář

nad 1269,50, hledejte další pohyb vzhůru s cílovými úrovněmi 1276,50 a 1280,50.

Technický komentář

RSI svědčí ve prospěch dalšího sestupu dolů.



Převažuje posun dolů.



Pivotní bod: 16,3800

Naše preference

krátké pozice pod 16,3800 s cílovými úrovněmi 16,1200 a 16,0200 při rozšíření.

Alternativní scénář

nad 16,3800, hledejte další pohyb vzhůru s cílovými úrovněmi 16,5500 a 16,6300.

Technický komentář

RSI svědčí ve prospěch dalšího poklesu.



Dále vzhůru.



Pivotní bod: 64,80

Naše preference

dlouhé pozice nad 64,80 s cílovými úrovněmi 66,35 a 66,95 při rozšíření.

Alternativní scénář

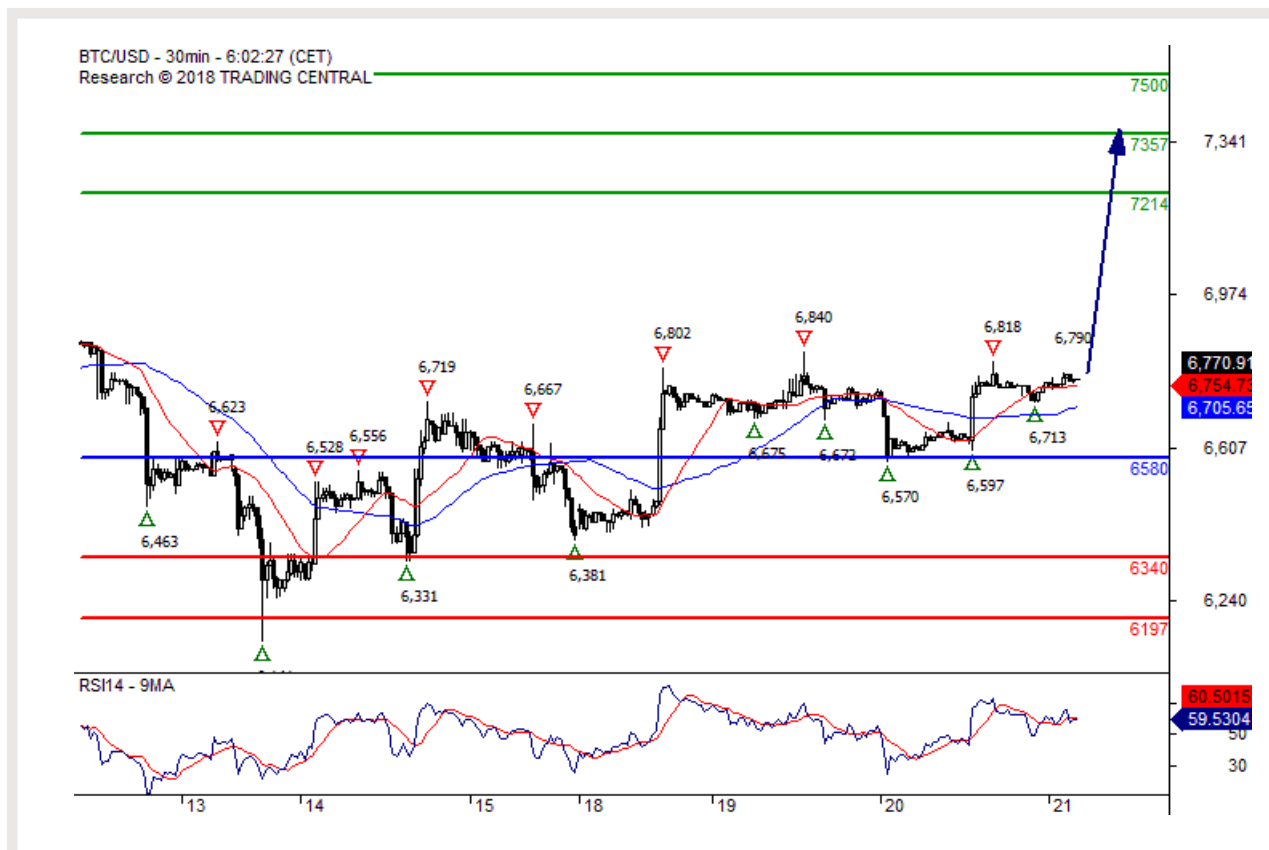
pod 64,80, hledejte další pohyb dolů s cílovými úrovněmi 64,40 a 64,00.

Technický komentář

RSI je podporován rostoucí trendovou linií.



Dokud bude suport na 6580, dívejte se po 7214.



6580 představuje náš pivot point (bod).

Naše preference

dokud bude suport na 6580, dívejte se po 7214.

Alternativní scénář

průlom 6580 směrem dolů by vyžadoval 6340 a 6197.

Komentář

RSI (momentový indikátor) je nad 50. MACD (indikátor odchylky trendu) je pod svojí signální linií, ale je pozitivní. Navíc je aktuální cena nad svým 20denním a 50denním klouzavým průměrem (uvedenými v prvním a druhém případě v 6751 a 6696)

UPOZORNĚNÍ

Præs veøkerou snahu zajistit, aby citované údaje a analyzovaná data, z nichž tento dokument vychází, byly spolehlivé, není možné garantovat jejich správnost a spoleènost Swissquote Bank ani její dceøinè spoleènosti neodpovídají za pøípadné chyby nebo opominutí, ani za správnost, celistvost nebo spolehlivost uvádèných informací. Tento dokument nezakládá podstatou doporuèení pro prodej a/nebo nákup jakýchkoli finanèních produktù a nelze jej považovat za návrh a/nebo nabídku ke vstupu do jakékoli transakce. Tento materiál je ekonomickou analýzou a není mínèn jako investiční doporuèení, návrh na obchod s cennými papíry nebo jakoukoli jinou investicí.

Každá investice zahrnuje určitou míru rizika, ale riziko ztráty pøi obchodování na mimoburzovních finanèních trzích (Forex) je podstatné. Pokud uvažujete o obchodování na těchto trzích, měli byste si být tohoto rizika vědomi, abyste se pøed investováním dokázali kvalifikovanè rozhodnout. Předkládaný materiál nemá sloužit jako obchodní doporuèení nebo strategie. Swissquote Bank se snaží pracovat se spolehlivými a ucelenými informacemi, ale netvrdíme, že jsou zcela pøesné a kompletní. Není naší povinností informovat vás, pokud se názory nebo údaje uvádènè v tomto materiálu mèní. Ceny uvádènè v této analýze slouží jen jako orientaèní informace a nepøedstavují odhadovanou cenu cenných papírù nebo jiných finanèních instrumentù.

Tuto analýzu lze distribuovat jen za podmínek povolených platnou legislativou. Nic v této analýze nezakládá tvrzení, že kterákoli z obchodních strategií nebo doporuèení odpovídají individuálním podmínkám pøijemce a nejsou ani jinak mínèn jako osobní doporuèení. Tato analýza je zveøejněna výhradně k informaèním účelùm, nejedná se o reklamu a není míněna jako návod nebo nabídka ke koupi nebo prodeji jakýchkoli cenných papírù nebo jiných finanèních instrumentù v rámci jakékoli jurisdikce..

V souvislosti se spolehlivostí, úplností nebo pøesností informací uvádèných v tomto materiálu se neposkytují žádné záruky, s výjimkou informací týkajících se Swissquote Bank, jejich dceøiných spoleèností a poboèek. Totéž se týká informací a pøehledu o cenných papírech, trzích nebo vývoji uvádèném v analýze. Swissquote Bank nezaručuje investorùm zisk, nebude se podílet na zisku a nepřijímá zodpovědnost za pøípadné ztráty. Investice zahrnují riziko a investoøi by měli svá rozhodnutí èinit prozíravè a uvážlivè. Pøijemci této analýzy by ji v žádném pøípadè neměli zaměňovat za uplatnění vlastního rozhodnutí. Všechny názory vyjádřenè v této analýze slouží výhradně k informaèním účelùm, je možné je bez upozornění změnit a mohou se lišit od názorù jiných souèástí Swissquote Bank nebo s nimi být v rozporu, pokud se liší v pøedpokladech a kritériích. Swissquote Bank neruèí a nezodpovídá za žádné transakce, výsledky, zisky nebo ztráty vzniklé na základè této analýzy nebo jejích částí.

Analytický tým uvádí, aktualizuje nebo stahuje zprávy výhradně podle uvážení Strategy Desk Swissquote Bank. Předkládaná analýza vychází z mnoha pøedpokladù. Rùzné pøedpoklady a východiska mohou vést k odlišným závěrùm. Analytici zodpovědní za pøípravu tohoto materiálu mohou èerpat podklady od pracovníkù trading desk, sales a dalších oddělení za účelem shromáždění, syntézy a interpretace informací o dění na trzích. Swissquote Bank není povinna aktualizovat informace obsažené v analýze a nezodpovídá za žádné dùsledky, zisky nebo ztráty ACvycházející z těchto informací jako celku nebo jejich částí.

Swisquote Bank výslovnè zakazuje jakoukoli redistribuci tohoto materiálu jako celku nebo jeho částí bez písemného souhlasu Swissquote Bank a nepřijímá žádnou odpovědnost za jakékoli jednání třetích stran konané v tomto ohledu. © Swissquote Bank 2014. Všechna práva vyhrazena.

TRADING CENTRAL TERMS & CONDITIONS

The information provided does not constitute, in any way, a solicitation or inducement to buy or sell securities and similar products. Comments and analysis reflect the views of TRADING CENTRAL at any given time and are subject to change at any time. Moreover, they can not constitute a commitment or guarantee on the part of TRADING CENTRAL. The recipient acknowledges and agrees that by their very nature any investment in a financial instrument is of a random nature and therefore any such investment constitutes a risky investment for which the recipient is solely responsible. It is specified that the past performance of a financial product does not prejudice in any way their future performance. The foreign exchange market and financial derivatives such as futures, CFDs (Contracts for Difference), warrants, turbos or certificates involve a high degree of risk. They require a good level of financial knowledge and experience. TRADING CENTRAL recommends the consultation of a financial professional who would have a perfect knowledge of the financial and patrimonial situation of the recipient of this message and would be able to verify that the financial products mentioned are adapted to the said situation and the financial objectives pursued. TRADING CENTRAL recommends reading the "risk factors" section of the prospectus for any financial product mentioned.

Head of Research at TRADING CENTRAL: Rémy GAUSSENS

TRADING CENTRAL is governed by the code of conduct of the association ANACOFI-CIF, association approved by the Financial Markets Authority and registered with ORIAS under number 17005458. In the United States, TRADING CENTRAL AMERICAS, INC. is a Registered Investment Adviser (RIA) with the U.S. Securities and Exchange Commission (SEC) under IARD/CRD number 801-67210. Services are provided in the United States by TRADING Central Americas, Inc. TRADING Central will provide a copy of its most recent written disclosure statement without charge upon written request. Notwithstanding the foregoing paragraphs, nothing herein shall constitute a waiver or limitation of any U.S. person's rights under relevant U.S. federal or state laws. In Asia, TRADING CENTRAL ASIA LTD has received a license (number AW1815) from the Hong Kong-based Securities and Futures Commission (SFC) to conduct "Type 4" and "Type 5" regulated activities (Advising on Securities and Futures).

TRADING CENTRAL recommends that you read the legal and regulatory information and warnings about the information provided by visiting the following link: https://tradingcentral.com/media/1271/terms_of_use_web_sites_en.pdf