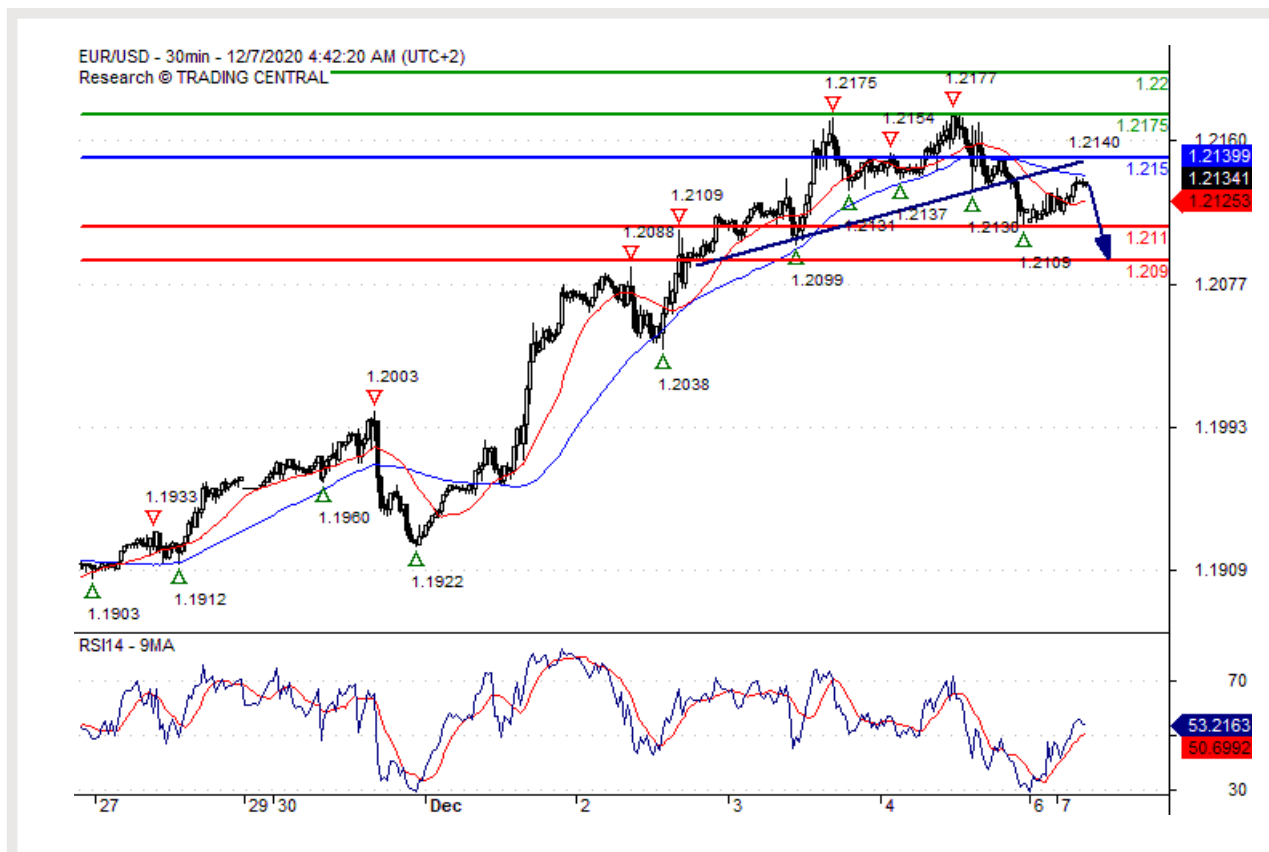


# Denní Technická Analýza

07/12/2020



## Klíčová rezistence ST při 1,2150.



**Pivovní bod:** 1,2150

### Naše preference

krátké pozice pod 1,2150 s cílovými úrovněmi 1,2110 a 1,2090 při rozšíření.

### Alternativní scénář

nad 1,2150, hledejte další pohyb vzhůru s cílovými úrovněmi 1,2175 a 1,2200.

### Technický komentář

dokud nebude překonána rezistence na 1,2150, zůstává vysoké riziko průlomu pod 1,2110.



**Směřovat k 1,3360.**



**Pivovní bod:** 1,3450

### **Naše preference**

krátké pozice pod 1,3450 s cílovými úrovněmi 1,3385 a 1,3360 při rozšíření.

### **Alternativní scénář**

nad 1,3450, hledejte další pohyb vzhůru s cílovými úrovněmi 1,3490 a 1,3535.

### **Technický komentář**

průlom pod 1,3385 by spustil propad směrem k 1,3360.



Sledovat 103,65.



**Pivovní bod:** 104,25

#### **Naše preference**

krátké pozice pod 104,25 s cílovými úrovněmi 103,80 a 103,65 při rozšíření.

#### **Alternativní scénář**

nad 104,25, hledejte další pohyb vzhůru s cílovými úrovněmi 104,40 a 104,55.

#### **Technický komentář**

RSI má medvědí trend a vyžaduje další pokles.



Předjíhá se býčí trend nad 0,8880.



**Pivotní bod:** 0,8880

#### Naše preference

dlouhé pozice nad 0,8880 s cílovými úrovněmi 0,8940 a 0,8970 při rozšíření.

#### Alternativní scénář

pod 0,8880, hledejte další pohyb dolů s cílovými úrovněmi 0,8860 a 0,8845.

#### Technický komentář

vytvořila se základna podpory na 0,8880 a umožnila dočasnou stabilizaci.



**Cíl 1,2710.**



**Pivotní bod:** 1,2805

### **Naše preference**

krátké pozice pod 1,2805 s cílovými úrovněmi 1,2745 a 1,2710 při rozšíření.

### **Alternativní scénář**

nad 1,2805, hledejte další pohyb vzhůru s cílovými úrovněmi 1,2835 a 1,2875.

### **Technický komentář**

RSI má medvědí trend a vyžaduje další pokles.



**Nadále se předjímá býčí trend.**



**Pivotní bod:** 0,7405

#### **Naše preference**

dlouhé pozice nad 0,7405 s cílovými úrovněmi 0,7450 a 0,7465 při rozšíření.

#### **Alternativní scénář**

pod 0,7405, hledejte další pohyb dolů s cílovými úrovněmi 0,7390 a 0,7370.

#### **Technický komentář**

RSI má smíšené chování s náchylností k býčímu trendu.



**Očekávat 7,7470.**



**Pivovní bod:** 7,8420

### Naše preference

krátké pozice pod 7,8420 s cílovými úrovněmi 7,7780 a 7,7470 při rozšíření.

### Alternativní scénář

nad 7,8420, hledejte další pohyb vzhůru s cílovými úrovněmi 7,8800 a 7,9150.

### Technický komentář

potenciál k pohybu vzhůru bude pravděpodobně omezen rezistencí na 7,8420.





## Pokračování odrazu zpět.



**Pivovní bod:** 13260,00

### Naše preference

dlouhé pozice nad 13260,00 s cílovými úrovněmi 13310,00 a 13350,00 při rozšíření.

### Alternativní scénář

pod 13260,00, hledejte další pohyb dolů s cílovými úrovněmi 13225,00 a 13170,00.

### Technický komentář

průlom nad 13260,00 je pozitivní signál, který otevřel cestu k 13310,00.



## Dále vzhůru.



**Pivotní bod:** 3665,00

### Naše preference

dlouhé pozice nad 3665,00 s cílovými úrovněmi 3710,00 a 3740,00 při rozšíření.

### Alternativní scénář

pod 3665,00, hledejte další pohyb dolů s cílovými úrovněmi 3645,00 a 3625,00.

### Technický komentář

RSI má býčí trend a vyžaduje další posun vzhůru.



## Rozsah.



**Pivovní bod:** 1845,00

### Naše preference

krátké pozice pod 1845,00 s cílovými úrovněmi 1829,00 a 1823,00 při rozšíření.

### Alternativní scénář

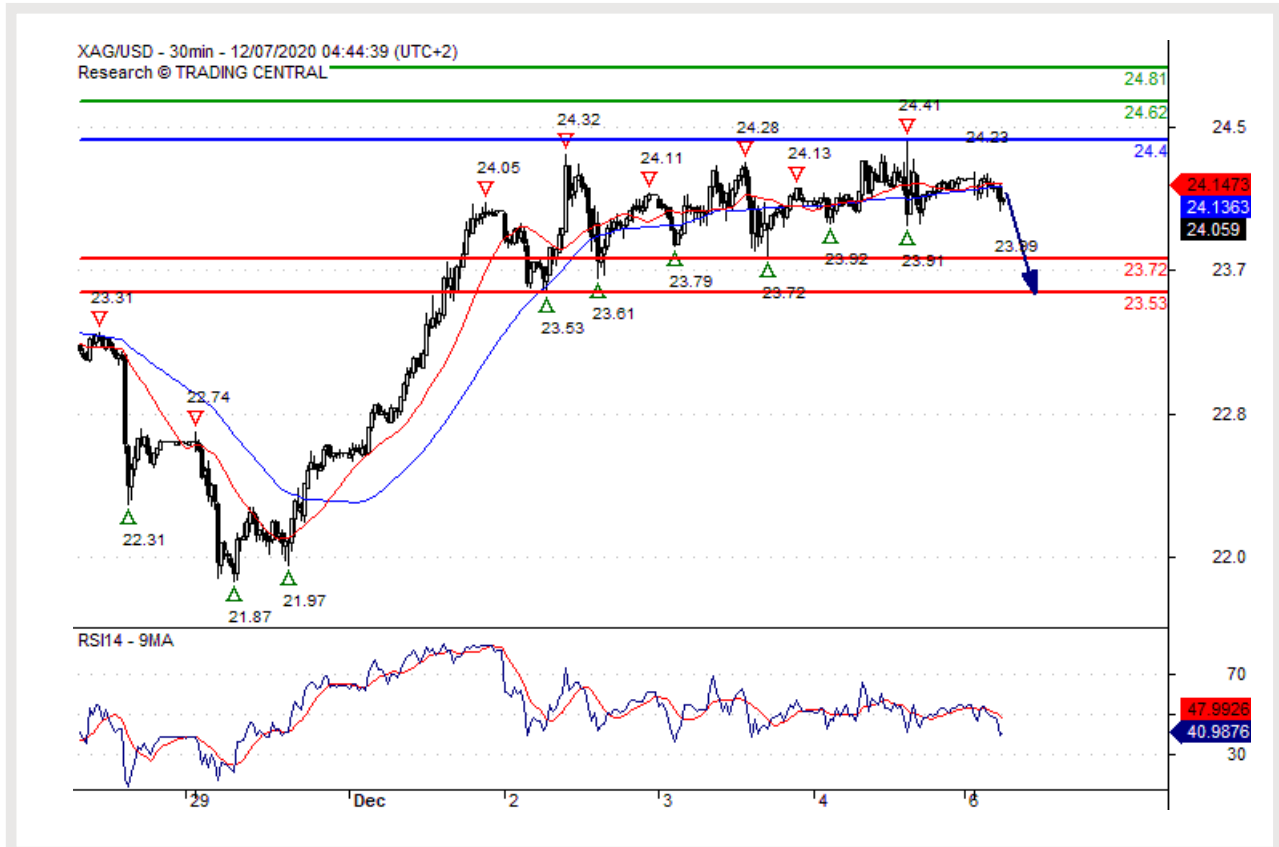
nad 1845,00, hledejte další pohyb vzhůru s cílovými úrovněmi 1855,00 a 1861,00.

### Technický komentář

pokud je rezistence na úrovni 1845,00, očekávejte nárazovité cenové pohyby s náchylností k medvědímu trendu.



## Konsolidace.



**Pivotní bod:** 24,4000

### Naše preference

krátké pozice pod 24,4000 s cílovými úrovněmi 23,7200 a 23,5300 při rozšíření.

### Alternativní scénář

nad 24,4000, hledejte další pohyb vzhůru s cílovými úrovněmi 24,6200 a 24,8100.

### Technický komentář

RSI má medvědí trend a vyžaduje další sestup dolů.



**Nadále se předjímá býčí trend.**



**Pivovní bod:** 45,60

### **Naše preference**

dlouhé pozice nad 45,60 s cílovými úrovněmi 46,65 a 47,05 při rozšíření.

### **Alternativní scénář**

pod 45,60, hledejte další pohyb dolů s cílovými úrovněmi 45,05 a 44,65.

### **Technický komentář**

bezprostřední trend směrem nahoru zůstává zachován, ale impulz je slabý.

## UPOZORNĚNÍ

Præs veøkerou snahu zajistit, aby citované údaje a analyzovaná data, z nichž tento dokument vychází, byly spolehlivé, není možné garantovat jejich správnost a spoleènost Swissquote Bank ani její dceøinè spoleènosti neodpovídají za pøípadné chyby nebo opominutí, ani za správnost, celistvost nebo spolehlivost uváděných informací. Tento dokument nezakládá podstatou doporuèení pro prodej a/nebo nákup jakýchkoli finanèních produktů a nelze jej považovat za návrh a/nebo nabídku ke vstupu do jakékoli transakce. Tento materiál je ekonomickou analýzou a není míněn jako investiční doporuèení, návrh na obchod s cennými papíry nebo jakoukoli jinou investicí.

Každá investice zahrnuje určitou míru rizika, ale riziko ztráty pøi obchodování na mimoburzovních finanèních trzích (Forex) je podstatné. Pokud uvažujete o obchodování na těchto trzích, měli byste si být tohoto rizika vědomi, abyste se pøed investováním dokázali kvalifikovaně rozhodnout. Předkládaný materiál nemá sloužit jako obchodní doporuèení nebo strategie. Swissquote Bank se snaží pracovat se spolehlivými a ucelenými informacemi, ale netvrdíme, že jsou zcela přesné a kompletní. Není naší povinností informovat vás, pokud se názory nebo údaje uváděné v tomto materiálu mění. Ceny uváděné v této analýze slouží jen jako orientaèní informace a nepředstavují odhadovanou cenu cenných papírů nebo jiných finanèních instrumentů.

Tuto analýzu lze distribuovat jen za podmínek povolených platnou legislativou. Nic v této analýze nezakládá tvrzení, že kterákoli z obchodních strategií nebo doporuèení odpovídají individuálním podmínkám pøijemce a nejsou ani jinak míněny jako osobní doporuèení. Tato analýza je zveřejněna výhradně k informaèním účelům, nejedná se o reklamu a není míněna jako návod nebo nabídka ke koupi nebo prodeji jakýchkoli cenných papírů nebo jiných finanèních instrumentů v rámci jakékoli jurisdikce..

V souvislosti se spolehlivostí, úplností nebo přesností informací uváděných v tomto materiálu se neposkytují žádné záruky, s výjimkou informací týkajících se Swissquote Bank, jejich dceøiných spoleèností a poboèek. Totéž se týká informací a pøehledu o cenných papírech, trzích nebo vývoji uváděném v analýze. Swissquote Bank nezaručuje investorům zisk, nebude se podílet na zisku a nepřijímá zodpovědnost za pøípadné ztráty. Investice zahrnují riziko a investoøi by měli svá rozhodnutí èinit prozíravě a uvážlivě. Pøijemci této analýzy by ji v žádném pøípadě neměli zaměňovat za uplatnění vlastního rozhodnutí. Všechny názory vyjádøené v této analýze slouží výhradně k informaèním účelům, je možné je bez upozornění změnit a mohou se lišit od názorů jiných souèástí Swissquote Bank nebo s nimi být v rozporu, pokud se liší v pøedpokladech a kritériích. Swissquote Bank neruèí a nezodpovídá za žádné transakce, výsledky, zisky nebo ztráty vzniklé na základě této analýzy nebo jejích částí.

Analytický tým uvádí, aktualizuje nebo stahuje zprávy výhradně podle uvážení Strategy Desk Swissquote Bank. Předkládaná analýza vychází z mnoha pøedpokladů. Různé pøedpoklady a východiska mohou vést k odlišným závěrům. Analytici zodpovědní za pøípravu tohoto materiálu mohou èerpat podklady od pracovníků trading desk, sales a dalších oddělení za účelem shromáždění, syntézy a interpretace informací o dění na trzích. Swissquote Bank není povinna aktualizovat informace obsažené v analýze a nezodpovídá za žádné důsledky, zisky nebo ztráty ACvycházející z těchto informací jako celku nebo jejich částí.

Swisquote Bank výslovně zakazuje jakoukoli redistribuci tohoto materiálu jako celku nebo jeho částí bez písemného souhlasu Swissquote Bank a nepřijímá žádnou odpovědnost za jakékoli jednání třetích stran konané v tomto ohledu. © Swissquote Bank 2014. Všechna práva vyhrazena.

## TRADING CENTRAL TERMS & CONDITIONS

The information provided does not constitute, in any way, a solicitation or inducement to buy or sell securities and similar products. Comments and analysis reflect the views of TRADING CENTRAL at any given time and are subject to change at any time. Moreover, they can not constitute a commitment or guarantee on the part of TRADING CENTRAL. The recipient acknowledges and agrees that by their very nature any investment in a financial instrument is of a random nature and therefore any such investment constitutes a risky investment for which the recipient is solely responsible. It is specified that the past performance of a financial product does not prejudice in any way their future performance. The foreign exchange market and financial derivatives such as futures, CFDs (Contracts for Difference), warrants, turbos or certificates involve a high degree of risk. They require a good level of financial knowledge and experience. TRADING CENTRAL recommends the consultation of a financial professional who would have a perfect knowledge of the financial and patrimonial situation of the recipient of this message and would be able to verify that the financial products mentioned are adapted to the said situation and the financial objectives pursued. TRADING CENTRAL recommends reading the "risk factors" section of the prospectus for any financial product mentioned.

Head of Research at TRADING CENTRAL: Rémy GAUSSENS

TRADING CENTRAL is governed by the code of conduct of the association ANACOFI-CIF, association approved by the Financial Markets Authority and registered with ORIAS under number 17005458. In the United States, TRADING CENTRAL AMERICAS, INC. is a Registered Investment Adviser (RIA) with the U.S. Securities and Exchange Commission (SEC) under IARD/CRD number 801-67210. Services are provided in the United States by TRADING Central Americas, Inc. TRADING Central will provide a copy of its most recent written disclosure statement without charge upon written request. Notwithstanding the foregoing paragraphs, nothing herein shall constitute a waiver or limitation of any U.S. person's rights under relevant U.S. federal or state laws. In Asia, TRADING CENTRAL ASIA LTD has received a license (number AW1815) from the Hong Kong-based Securities and Futures Commission (SFC) to conduct "Type 4" and "Type 5" regulated activities (Advising on Securities and Futures).

TRADING CENTRAL recommends that you read the legal and regulatory information and warnings about the information provided by visiting the following link: [https://tradingcentral.com/media/1271/terms\\_of\\_use\\_web\\_sites\\_en.pdf](https://tradingcentral.com/media/1271/terms_of_use_web_sites_en.pdf)