

DENNÍ TECHNICKÁ ZPRÁVA

18 July 2014

Please note: None of the strategies below represent trading advice or trading recommendations of any kind. Please refer to our full disclaimer.

	DIRECTION	TIMEFRAME	STRATEGY / POSITION	ENTRY LEVELS	OBJECTIVE / COMMENTS	STOP	ENTERED
EUR / USD	↓	M-TERM			Očekává nový signál.		
GBP / USD	→	S-TERM	Buy stop 2 pozice	1.7202	Zavírací 1 pozice na 1.7328, zůstává na 1.7435	1.7158	
USD / JPY	→	S-TERM			Očekává nový signál.		
USD / CHF	→	S-TERM			Očekává nový signál.		
USD / CAD	→	M-TERM			Očekává nový signál.		
AUD / USD	↓	S-TERM	Sell stop 2 pozice	0.9309	Zavírací 1 pozice na 0.9212, zůstává na 0.9007	0.9348	
GBP / JPY	→	S-TERM	Buy stop 2 pozice	175.47	Zavírací 1 pozice na 179.80, zůstává na 183.85	174.47	
EUR / JPY	↓	S-TERM			Očekává nový signál.		
EUR / GBP	↓	S-TERM			Očekává nový signál.		
EUR / CHF	↓	S-TERM	3 dlouhé pozice	1.2329	1.2660/1.2985/1.3195	1.1998	23/01/2013
GOLD (in USD)	→	S-TERM			Očekává nový signál.		
SILVER (in USD)	→	S-TERM			Očekává nový signál.		

EUR / USD



Testování dlouhodobě rostoucí trendové linie.

- EUR/USD je v blízkosti klíčového support na 1,3503 (viz také dlouhodobě rostoucí trendovou linii od července 2012 low). Počáteční rezistence se nachází na 1,3540 (17/07/2014 high). Hodinové rezistence lze nalézt na 1,3562 (15/07/2014 low) a 1,3581 (vnitrodenní high).

- V delším horizontu, prolomení dlouhodobého rostoucího klínu (viz také support na 1,3673), naznačuje jasné zhoršení technické struktury. Dlouhodobé riziko poklesu na 1,3379 (vyplývá z formace double-top), je favorizováno, dokud ceny zůstanou pod rezistencí na 1,3700. Klíčové supporty lze nalézt na 1,3477 (03/02/2014) a 1,3296 (07/11/2013 low).

Luc Luyet, CIIA | Senior Market Analyst
e-mail: luc.luyet@swissquote.ch

Očekává nový signál.

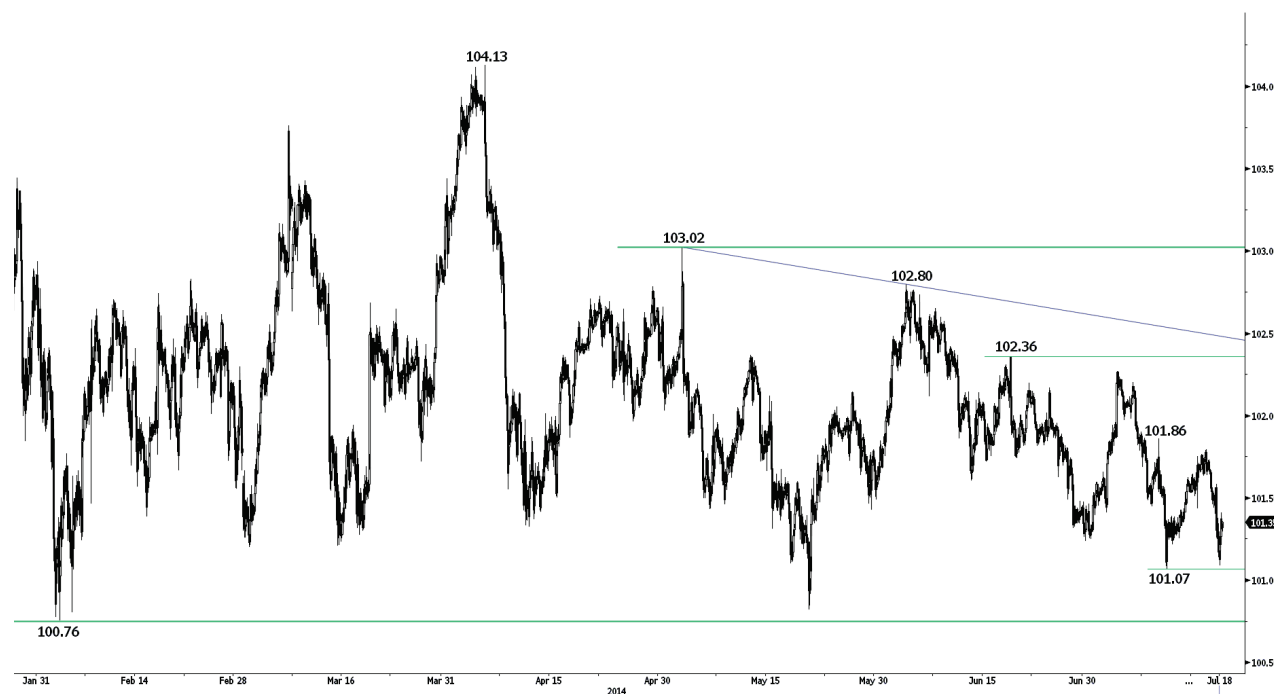
GBP / USD

Pokračuje v konsolidaci.

- GBP/USD konsoliduje po neúspěšném prolomení rezistence na 1,7180. Hodinový support na 1,7110 (61,8% zpětný pohyb z nedávného růstu) byl prolomen. Další support stojí na 1,7060.
- V delším horizontu, prolomení hlavní rezistence na 1,7043 (05/08/2009 high), vyzývá k dalšímu zesílení. Rezistence lze nalézt na 1,7332 (viz 50% zpětný pohyb z poklesu 2008) a 1,7447 (11/09/2008 low). Support leží na 1,6923 (18/06/2014 low).

Luc Luyet, CIIA | Senior Market Analyst
 e-mail: luc.luyet@swissquote.ch

Buy stop 2 pozice at 1.7202, Obj: Zavírací 1 pozice na 1.7328, zůstává na 1.7435, Stop: 1.7158

USD / JPY

Odražení v blízkosti support na 101,07.

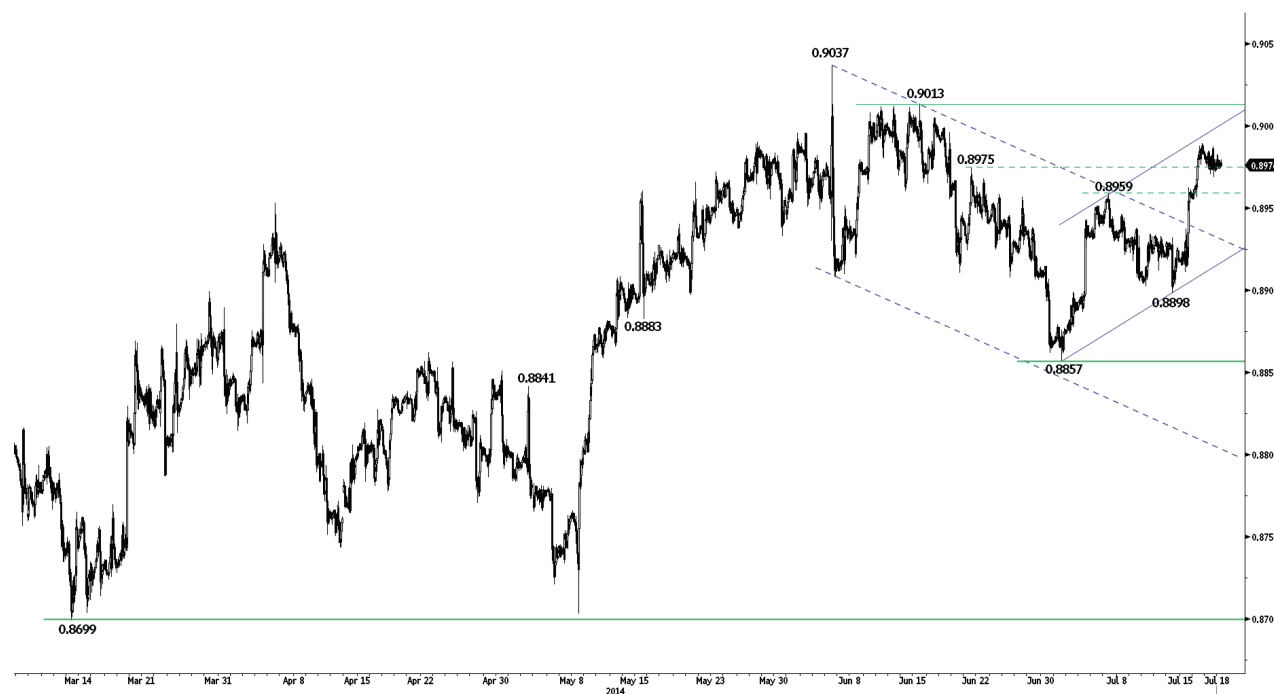
- USD/JPY doposud úspěšně testuje hodinový support na 101,07. Hodinová rezistence leží na 101,58 (vnitrodenní high), zatímco oblast rezistence lze nalézt mezi 101,79 (16/07/2014 high) a 101,86.

- Dlouhodobá býčí tendence je upřednostněna, dokud se drží klíčový support na 99,57 (19/11/2013 low). Nicméně, je třeba prolomit se vzhůru ze současné konsolidační fázi mezi 100,76 (04/02/2014 low) a 103,02, aby se obnovil základní býčí trend. Hlavní rezistence leží na 110,66 (15/08/2008 high).

Luc Luyet, CIIA | Senior Market Analyst
e-mail: luc.luyet@swissquote.ch

Očekává nový signál.

USD / CHF



Pozastavení po nedávném prudkém vzestupu.

- USD/CHF prolomil oblast klíčové rezistence mezi 0,8959 a 0,8975. Další oblast klíčové rezistence stojí mezi 0,9013 (16/06/2014 high) a 0,9037. Hodinové supporty lze nalézt na 0,8955 (16/07/2014 low) a 0,8938 (09/07/2014 high).
- Z dlouhodobějšího hlediska, býčí útěk od klíčové rezistence na 0,8953 naznačuje konec velké korekční fázi, která byla zahájena v červenci 2012. Dlouhodobý růstový potenciál vyplývá z formace double-bottom na 0,9207. Silná rezistence leží na 0,9156 (21/01/2014 high).

Luc Luyet, CIIA | Senior Market Analyst
e-mail: luc.luyet@swissquote.ch

Očekává nový signál.

USD / CAD

Monitorována klíčová rezistence na 1,0814.

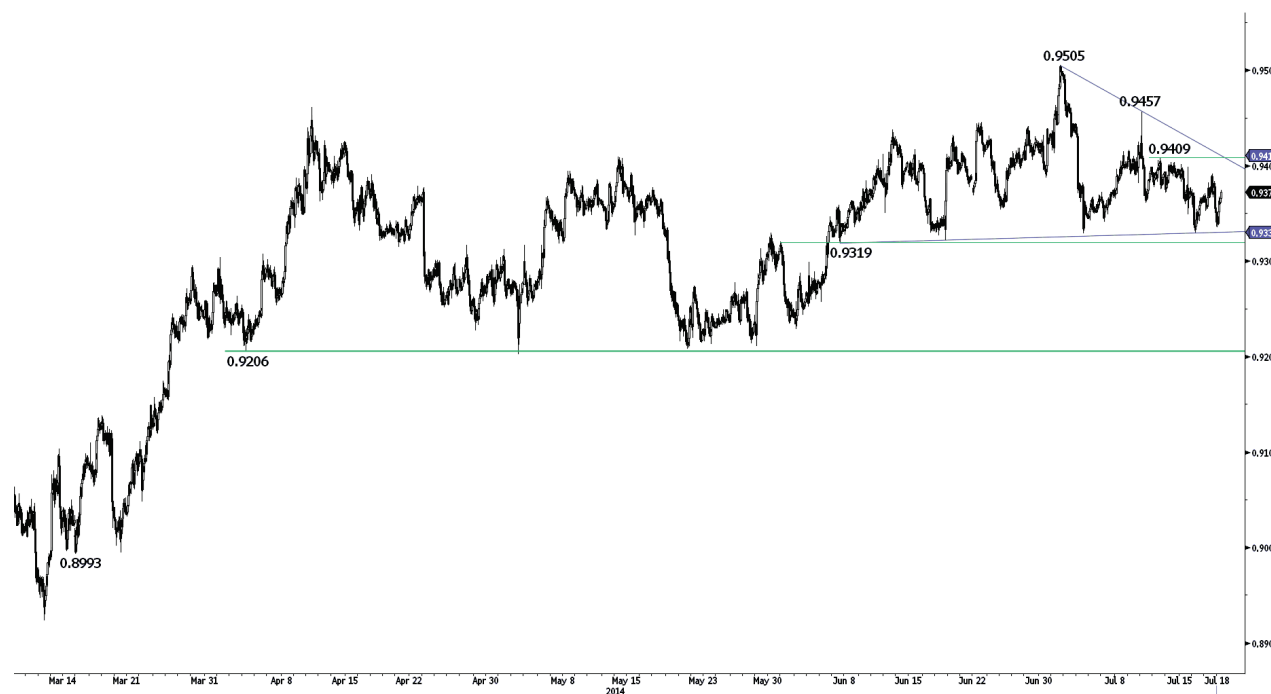
- USD/CAD se brousí vyše ke klíčové rezistenci na 1,0814 (předchozí support, viz také klesající trendovou linii a 200 denní klouzavý průměr). Prolomení hodinového support na 1,0710 (14/07/2014 low) by naznačilo vyčerpání v nákupním zájmu. Další hodinová support leží na 1,0694 (08/07/2014 high).

- V delším horizontu, technická struktura vypadá jako zaoblené dno s minimální úrovní na 1,1725. Nicméně, prolomení oblasti support odvozené od dlouhodobě rostoucí trendové linie (kolem 1,0664) a 1,0559 (29/11/2013 low), by zneplatnilo tuto dlouhodobou býčí konfiguraci.

Luc Luyet, CIIA | Senior Market Analyst
 e-mail: luc.luyet@swissquote.ch

Očekává nový signál.

AUD / USD



Pohyb stranou v blízkosti support na 0,9319.

- AUD/USD konsoliduje v blízkosti klíčového support na 0,9319. Monitorování této úrovně, jako technická konfigurace od června, vypadá jako medvědí hlava a ramena. Je třeba prolomit hodinovou rezistenci na 0,9409 (11/07/2014 high), s cílem zlepšit krátkodobou technickou strukturu. Další rezistence stojí na 0,9457.

- V delším horizontu, falešný útěk na 0,9461 potvrzuje omezený růstový potenciál, což favorizuje medvědí tendenci. Nicméně, je třeba prolomit klíčový support na 0,9206 (03/04/2014 low), aby se otevřela cesta pro novou významnou fázi poklesu.

Luc Luyet, CIIA | Senior Market Analyst
e-mail: luc.luyet@swissquote.ch

Sell stop 2 pozice at 0.9309, Obj: Zavírací 1 pozice na 0.9212, zůstává na 0.9007, Stop: 0.9348

GBP / JPY

Vytvoření nových mezních lows.

- GBP/JPY včera výrazně oslabil, což naznačuje rostoucí prodejní tlaky. Support na 172,97 (10/07/2014 low) byl porušen. Další support stojí na 172,38. Hodinovou rezistenci lze nalézt na 173,73 (vnitrodenní high). Další rezistence leží na 174,57.
- V dlouhém období, prolomení hlavní rezistence na 163,09 (07/08/2009 high), vyzývá k dalšímu zesílení k rezistenci na 179,17 (15/08/2002 low). Dlouhodobá technická struktura zůstává podpůrná, dokud se drží klíčová oblast support definována 163,89 (04/02/2014 low).

Luc Luyet, CIIA | Senior Market Analyst
 e-mail: luc.luyet@swissquote.ch

Buy stop 2 pozice at 175.47, Obj: Zavírací 1 pozice na 179.80, zůstává na 183.85, Stop: 174.47

EUR / JPY

Pohyb níže.

- EUR/JPY dále poklesl po prolomení support na 137,50. Je pravděpodobný test klíčového support na 136,23. Hodinovou rezistenci pro dočasné odražení lze nalézt na 137,58 (vnitrodenní high). Další rezistence leží na 138,09 (16/07/2014 high).
- Medvědi útěk od 200 denního klouzavého průměru potvrzuje zhoršení střednědobé technické struktury. Klíčový support stojí na 136,23 (04/02/2014 low), zatímco silná rezistence leží na 104,09 (09/06/2014 high).
- Dlouhodobá technická struktura zůstává pozitivní, dokud platí support na 134,11 (20/11/2013 low).

Luc Luyet, CIIA | Senior Market Analyst
 e-mail: luc.luyet@swissquote.ch

Očekává nový signál.

EUR / GBP

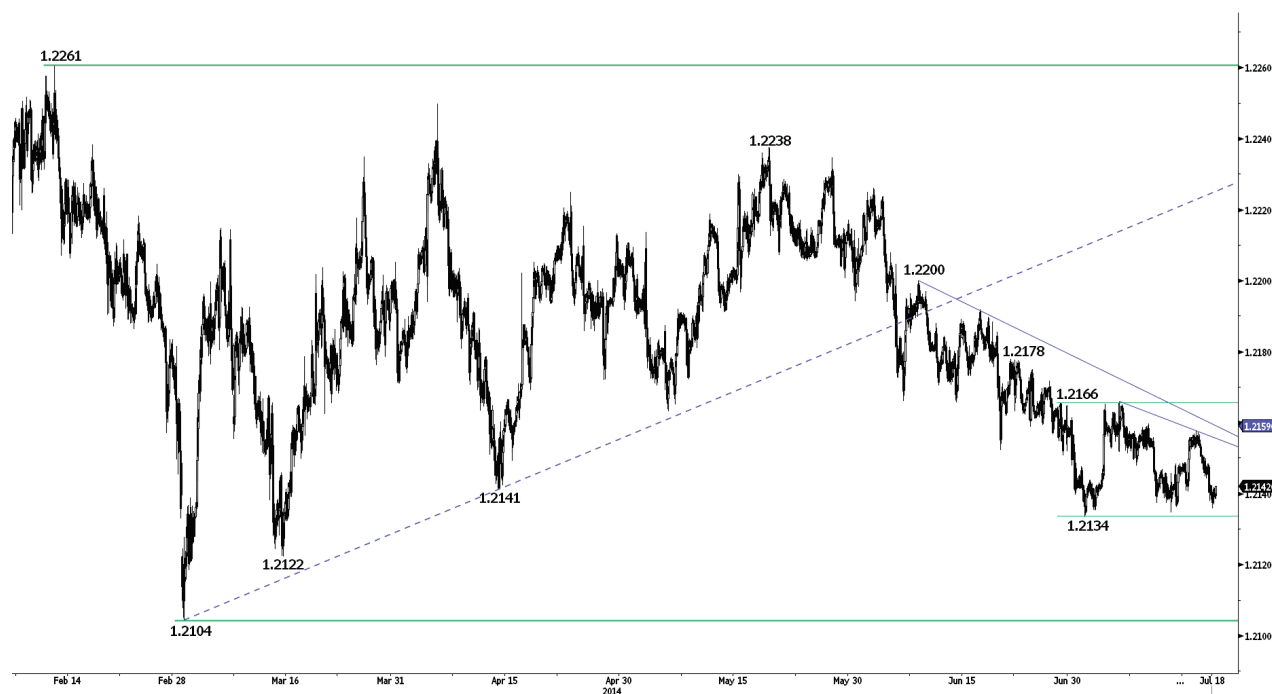


Odražení.

- EUR/GBP prolomil support na 0,7915, což potvrzuje základní sestupný trend. Hodinové rezistence pro dočasné odražení lze nalézt na 0,7918 (16/07/2014 high) a 0,7937 (vnitrodenní high). Hodinový support se nachází na 0,7889.
- V delším období, prolomení klíčové oblasti support mezi 0,8082 (01/01/2013 low) a 0,8065 (05/06/2014 low), otevírá cestu k úplnému zpětnému pohybu se vzestupu, který začal na 0,7755 (23/07/2012 low). Další silný support stojí na 0,7694 (20/10/2008 low). Je třeba prolomit rezistenci na 0,8034 (25/06/2014 high), aby se naznačilo určité vyčerpání střednědobých prodejních tlaků.

Luc Luyet, CIIA | Senior Market Analyst
e-mail: luc.luyet@swissquote.ch

Očekává nový signál.

EUR / CHF

Monitorován test support na 1,2134.

- EUR/CHF se blíží k low horizontálního rozsahu definovaném support na 1,2134 a rezistencí na 1,2166. Je třeba prolomit se vzhůru, mimo tento rozsah, aby se zlepšila technická struktura a negovalo se implicitní riziko poklesu na 1,2104. Další support se nachází na 1,2122. Hodinová rezistence je dána klesajícími trendovými liniemi (kolem 1,2156).
- V delším horizontu, ceny se pohybují v širokém horizontálním rozsahu mezi klíčovým support na 1,2104 a rezistencí na 1,2261.
- V září 2011, SNB stanovilo dno na 1,2000 EUR/CHF a očekává se, že se to udrží i v dohledné budoucnosti.

Luc Luyet, CIIA | Senior Market Analyst
 e-mail: luc.luyet@swissquote.ch

3 dlouhé pozice at 1.2329, Objs: 1.2660/1.2985/1.3195, Stop: 1.1998 (Entered: 2013-01-23)

GOLD (in USD)



Další odražení.

- Zlato prolomilo hodinovou rezistenci na 1314 (15/07/2014 high), což zmírnilo některé obavy, které vzrostly při prolomení support na 1305. Zatím se drží hodinová rezistence na 1325 (61,8% zpětný pohyb z nedávného poklesu). Klíčová rezistence stojí na 1345. Hodinové supporty lze nalézt na 1308 (vnitrodenní high) a 1292 (viz také 50% zpětný pohyb ze vzestupu, zahájen v červnu).

- V delším období, jsme skeptičtí, že horizontální rozsah mezi silným support na 1181 (28/06/2013 low) a hlavní rezistencí na 1434 (30/08/2013 high), představuje dlouhodobý býčí reverzní vzor. V důsledku toho, nakonec je upřednostněn pokles k minimu tohoto rozsahu.

Luc Luyet, CIIA | Senior Market Analyst
e-mail: luc.luyet@swissquote.ch

Očekává nový signál.

SILVER (in USD)



Odražení.

- Stříbro úspěšně testuje support na 20,58. Hodinová rezistence na 21,08 byla prolomena, ale ta na 21,23 (vnitrodenní high) se zatím drží. Hodinový support nyní leží na 20,90 (vnitrodenní high). Další rezistence stojí na 21,58.

- V dlouhém období, trend je negativní. Nicméně, úspěšný test silné oblasti support mezi 18,84 a 18,23 (28/06/2013 low) a prolomení rezistence na 20,41 (24/02/2014 high), naznačují jasné vyčerpání prodejních tlaků. Klíčová rezistence stojí na 22,18 (24/02/2014 high).

Luc Luyet, CIIA | Senior Market Analyst
e-mail: luc.luyet@swissquote.ch

Očekává nový signál.

DISCLAIMER

While every effort has been made to ensure that the data quoted and used for the research behind this document is reliable, there is no guarantee that it is correct, and Swissquote Bank and its subsidiaries can accept no liability whatsoever in respect of any errors or omissions, or regarding the accuracy, completeness or reliability of the information contained herein. This document does not constitute a recommendation to sell and/or buy any financial products and is not to be considered as a solicitation and/or an offer to enter into any transaction. This document is a piece of economic research and is not intended to constitute investment advice, nor to solicit dealing in securities or in any other kind of investments.

Although every investment involves some degree of risk, the risk of loss trading off-exchange forex contracts can be substantial. Therefore if you are considering trading in this market, you should be aware of the risks associated with this product so you can make an informed decision prior to investing. The material presented here is not to be construed as trading advice or strategy. Swissquote Bank makes a strong effort to use reliable, expansive information, but we make no representation that it is accurate or complete. In addition, we have no obligation to notify you when opinions or data in this material change. Any prices stated in this report are for information purposes only and do not represent valuations for individual securities or other instruments.

This report is for distribution only under such circumstances as may be permitted by applicable law. Nothing in this report constitutes a representation that any investment strategy or recommendation contained herein is suitable or appropriate to a recipient's individual circumstances or otherwise constitutes a personal recommendation. It is published solely for information purposes, it does not constitute an advertisement and is not to be construed as a solicitation or an offer to buy or sell any securities or related financial instruments in any jurisdiction. No representation or warranty, either express or implied, is provided in relation to the accuracy, completeness or reliability of the information contained herein, except with respect to information concerning Swissquote Bank, its subsidiaries and affiliates, nor is it intended to be a complete statement or summary of the securities, markets or developments referred to in the report. Swissquote Bank does not undertake that investors will obtain profits, nor will it share with investors any investment profits nor accept any liability for any investment losses. Investments involve risks and investors should exercise prudence in making their investment decisions. The report should not be regarded by recipients as a substitute for the exercise of their own judgment. Any opinions expressed in this report are for information purpose only and are subject to change without notice and may differ or be contrary to opinions expressed by other business areas or groups of Swissquote Bank as a result of using different assumptions and criteria. Swissquote Bank shall not be bound or liable for any transaction, result, gain or loss, based on this report, in whole or in part.

Research will initiate, update and cease coverage solely at the discretion of Swissquote Bank Strategy Desk. The analysis contained herein is based on numerous assumptions. Different assumptions could result in materially different results. The analyst(s) responsible for the preparation of this report may interact with trading desk personnel, sales personnel and other constituencies for the purpose of gathering, synthesizing and interpreting market information. Swissquote Bank is under no obligation to update or keep current the information contained herein and not liable for any result, gain or loss, based on this information, in whole or in part.

Swissquote Bank specifically prohibits the redistribution of this material in whole or in part without the written permission of Swissquote Bank and Swissquote Bank accepts no liability whatsoever for the actions of third parties in this respect. © Swissquote Bank 2014. All rights reserved.